

## İNATLAŞMA! BOŞ BIRAK

Bir soruyu çözemediğin zaman o soruyla inatlaşıp zaman kaybetmemelisin. O soruya işaret koy ve devam et! Daha sonra tekrar dönüp o soruyu çözebilirsin...

Bazen sorudaki ipuçları gözümüzün önünde olur ama göremeyiz; yeni sorulara bak ve sonra bu soruya geri dön.

Turlama taktiği dediğimiz bu taktiği araştır. Sende denemelerde ve sınavlarda turlama taktiğini kullan.



## DÜZENLİ DENEME SINAVI ÇÖZ

Özellikle MEB'in yayınladığı örnek soru ve testleri çözmelisin. Ayrıca günde çözebileceğin soru sayısını belirleyip bunu her hafta düzenli olarak arttırabilirsin. Ama dikkat et bu artış azar azar olmalı...

Deneme sınavlarını önemse! Deneme sınavları bize sınava hazır oluş durumumuz hakkında bilgi verir. Bu yüzden düzenli deneme sınavı çözerek, sınava hazır oluş seviyeni ölçebilirsin.

## KODLAMA YÖNTEMİ

Testte yaptığın soruları cevap kağıdına geçirmek yani kodlama yapmak oldukça önemlidir. Kodlamayı tek tek yapmak zaman kaybettireceği gibi topluca yapmaktan hata yapmana sebep olabilir.

O yüzden kodlamayı sayfa sayfa (4-6 soru) yapabilirsin. Deneme sınavlarında kodlama yöntemini dene ve kendine en uygun olanını tercih et!



Test çözme hataların mı var?

# TEST ÇÖZ AMA TEKNIĞİYLE



## ÖN YARGILI OLMA!

"Bu soru kolay ya cevap A" ya da "bu soru çok zor şu şekillere bak kesin yapamam" diye düşünme... Soruları ön yargın olmadan oku, çözeceğine inan ve harekete geç!

Ön yargılı veya aceleci olmak sana zaman kazandırmaz, aksine zaman kaybettirir.

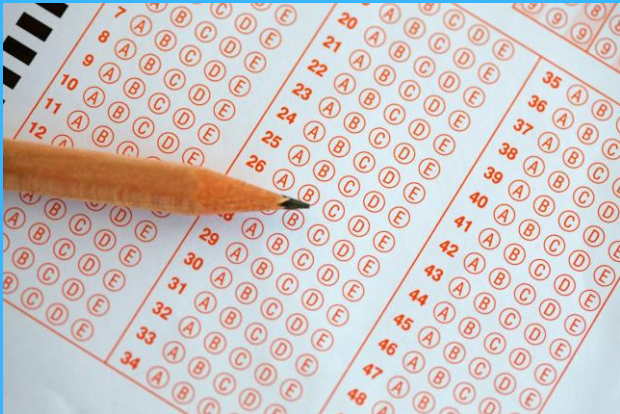
Sorulara karşı ön yargılı olma tüm soruları ve şıkları oku!

## KALEM KULLAN

Kalem kullanmak oldukça önemli!

Sözel soruları çözerken soru kökünün altını çizerek soruya dair dikkatini arttırabilirsin.

Sayısal sorularda ise işlemleri zihinden yapmak hata yapma olasılığımızı arttıracaktır. O yüzden işlemleri mutlaka kalem kullanarak çöz!



## ÖNCE SORU KÖKÜ

Önce soru kökünü okumak aradığını bilmeni sağlar. Bu da bilgi bölümünü okurken aradığını bulmanı kolaylaştırır. Bu sayede zamandan da kazanmış olursun.

## DİKKAT! OLUMSUZ İFADE

Beynimiz cümleleri olumlu okumaya kodlanmış gibidir. Hiç olumsuz ifadeyi olumlu gibi okuduğunuz oldu mu?

İşte bu yüzden cümlenin sonundaki soru köküne dikkat etmelisin. Soru kökünün altını çizerek dikkatini arttır.

## DİĞER İFADELER

tamamen, kesinlikle, ilk gibi ifadelere dikkat et... Soruda bu ve benzeri ifadeler yer alıyorsa şıklarda çeldiriciler olabilir!

Soruda ilk ibaresi varsa şıklarda sorunun ikinci ve üçüncü şeyleri de vardır ama unutma doğru şık "ilk" olandır.

## PARAGRAFTA ÖNCE SORUYU OKU!

Soruyu önce okumanın önemini zaten az önce konuştuk. ama paragrafta bu önem 2 katına çıkar!

Ne aradığını bilmeyen bir beyin paragrafı okur, okuuurr... Ama ne aradığını bilen bir beyin paragrafı okurken çözümü araştırır ve bulur.

## UZUN SORULAR

Uzun soruların 2021 LGS'de çıkmayacağı söylene de şunu söylemeden geçmek istemedik; uzun sorulardan korkma!

Çünkü soru metninin ya da soru kökünün uzun olması demek cevap hakkında o kadar çok ipucu barındırıyor demektir. Bu yüzden uzun soruları mutlaka oku!!!

